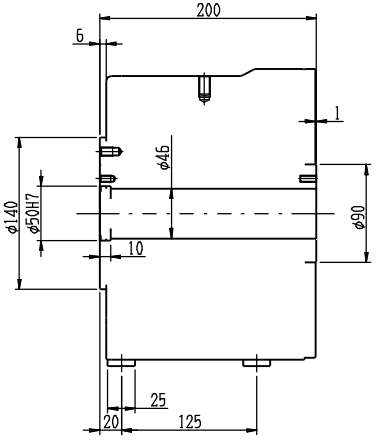
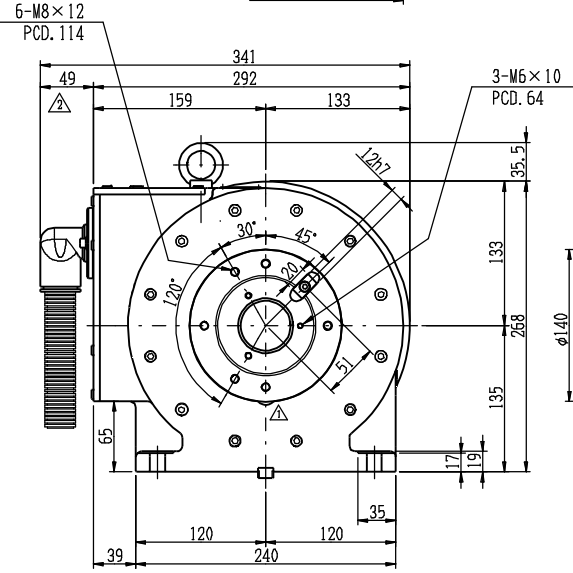
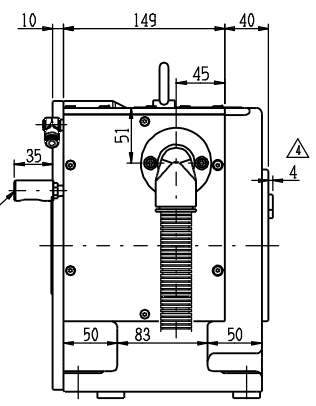
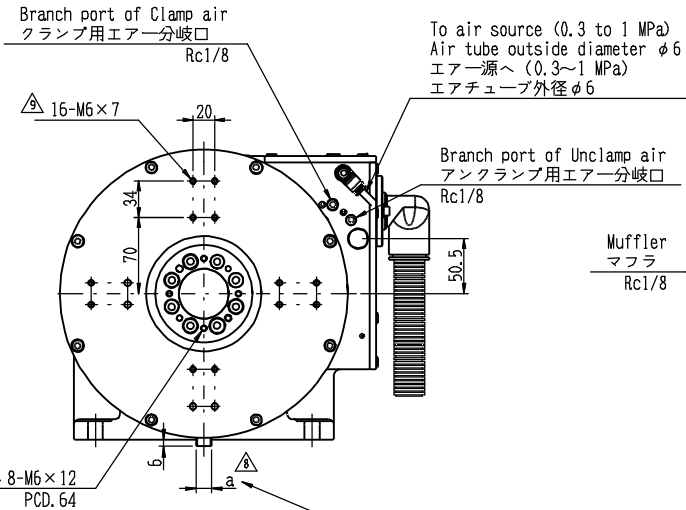
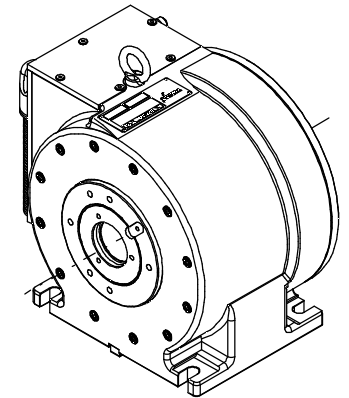
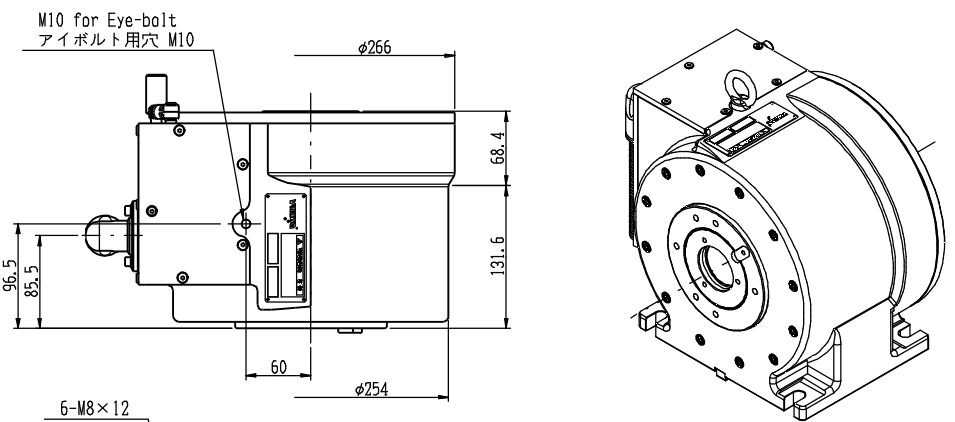


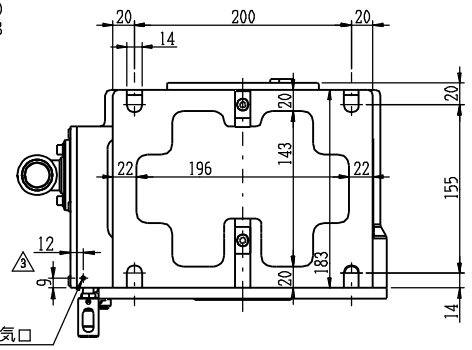
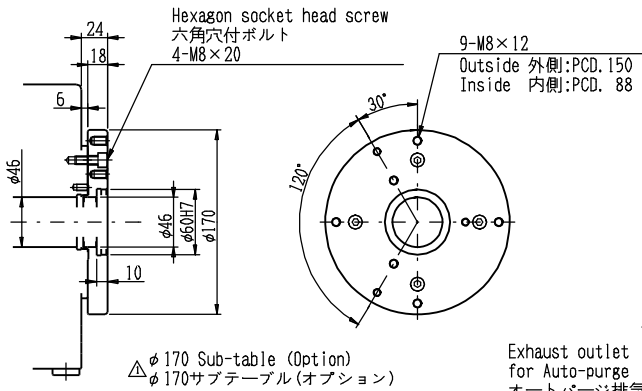
0.5以上 6以下	±0.05
6 30以下	±0.1
30 120以下	±0.15
120 400以下	±0.2
400 1000以下	±0.3
1000以上	±0.5

参考図



Guide piece width may be different depending on the specifications.
仕様により、ガイドピース幅が異なります。

	Guide piece width "a" ガイドピース幅 a
BQT5B BPC51	12h7
BTC58, BTC5A BCM51, BPC52 AC5-60A	14h7



- △ DRC170-AC5-60A
- △ DRC170-BCM51
- △ DRC170-BTC58
- △ DRC170-BTC5A
- △ DRC170-BPC51
- △ DRC170-BPC52
- △ DRC170-BQT5B

△ 背面側M6の数, 深さ変更, 誤記訂正	16. 9. 21	星野	HEAT TREAT. (熱処理)	APPROVED (承認)	CHECKED (検査)	DRAWN (製図)	PRODUCT NAME (製品名)	PART NAME (部品名)	MATERIAL (材質)	SCALE (尺度)	
△ 仕様名追加. カットヒース幅訂正.	16. 3. 30	星野				16. 9. 21	Direct Drive CNC Rotary Table ダイレクトドライブCNC円テーブル DRC170-BCM51, BTC58/5A -BPC51/52, BQT5B -AC5-60A	Outside Drawing 外觀図	DWG. No. (図番)	1/5	
△ 仕様名追加.	16. 2. 18	齋藤				星野					
△ 仕様名追加.	14. 10. 31	齋藤									
△ 仕様名追加.	13. 9. 26	浅野									
REVISION	DATE	NAME	YUKIWA SEIKO INC.							DRC170-D01-K9	